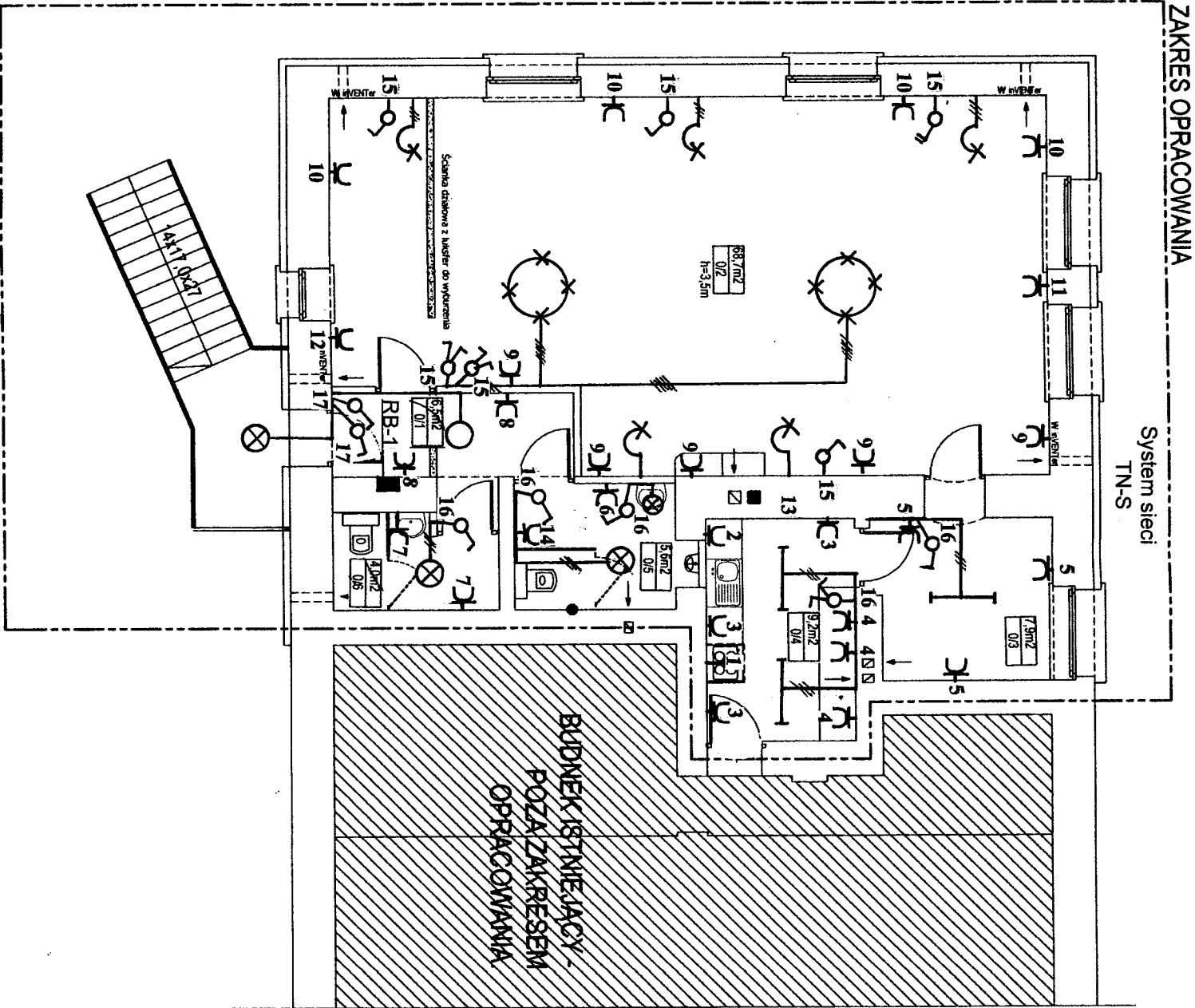


6,5m ²	WIATROŁAP
0/1	PLYTKI GRESOWE
68,7m ²	SALA
0/2	PLYTKI GRESOWE
7,5m ²	POM. GOSPODARCZE
0/3	PLYTKI GRESOWE
8,2m ²	ANEXS. KUCH.
0/4	PLYTKI GRESOWE
5,5m ²	POM. SANTARNE
0/5	PLYTKI GRESOWE
4,0m ²	POM. GOSPODARCZE
0/6	PLYTKI GRESOWE

POW. CAŁKOWITA : 101,9m²

- LEGENDA :
- rozdzielnica
 - wyłącznik jednogrupowy
 - wyłącznik dwugrupowy
 - gniazdo wtykowe 1 faz
 - oprawa oświetleniowa 4x18W
 - zyrandol 4x60W
 - oprawa oświetleniowa hermetyczna 60W
 - oprawa oświetleniowa – plafoniera
 - wypust 3 faz



Opis obwodów z RB-1:

- obw. 3-faz. kuchnia elektr. – pom. 0/4
- obw. 3-faz. gn. wtyk. zmywarka – pom. 0/4
- obw. 1-faz. gniazd wtyk. kuchnia str. P – pom. 0/4
- obw. 1-faz. gniazd wtyk. kuchnia str. L – pom. 0/4
- obw. 1-faz. gniazd wtyk. pom. gospod. – pom. 0/3
- obw. 1-faz. gniazd wtyk. WC – pom. 0/5
- obw. 1-faz. gniazd wtyk. pom. gospod. – pom. 0/6
- obw. 1-faz. gniazd wtyk. wiatrołap – pom. 0/1
- obw. 1-faz. gniazd wtyk. sala str. P – pom. 0/2
- obw. 1-faz. gniazd wtyk. ogzew. sala – pom. 0/2
- obw. 1-faz. gniazd wtyk. ogzew. sala – pom. 0/2
- obw. 1-faz. gniazd wtyk. ogzew. kuchnia – pom. 0/4
- obw. 1-faz. gniazd wtyk. ogzew. WC – pom. 0/5
- obw. oświetleniowy sala i kinkiety – pom. 0/2
- obw. oświetleniowy kuchnia, pom. gospod. – pom. 0/4, 0/3, 0/5, 0/6
- obw. oświetleniowy wiatrołap, zewnętrzne – pom. 0/1

RZUT PARTERU +1 SKALA 1:100

Schemat działowy z blaskiem do wyodrębnienia 1:2, 7m

Zespół projektowy :		Imię i nazwisko :		Nr upr. :		Podpis :	
tech. elektr. Marek Cichoński (upr. w specjalności instalacyjno-inżynierskiej do sieci elektr. i instalacji elektrycznych)		111/91/LW					
Branża : ELEKTRYCZNA		Rysunek : RZUT PARTERU +1		Instalacja elektryczna		Data : 20.05.2015	
Skala : 1:100		Instalacja elektryczna		Architekt mgr inż. JANUSZ TERPIŃSKI ul. Rynek 17 59-330 Ścinawa		Obiekt : Budynki świetlicy - REMONT TUROW, gmina Ścinawa 59-330 Ścinawa dz. nr 73/1	
				ARCHITEKT mgr inż. JANUSZ TERPIŃSKI ul. Rynek 17 59-330 Ścinawa		Stadium : P.W.	